



A K U N T E H D A S

**Akun Tehdas Oy**

y-tunnus 2238644-2

Aurinkokuja 9

33420 Tampere

Tel. +358 3 410 8800

[www.akuntehdas.fi](http://www.akuntehdas.fi)

Porin kaupunki  
Ympäristövirasto

## Aito Iskelmä-festivaali Pori 26.6 - 27.6.2026 -tapahtuman melumittaussuunnitelma

Tapahtuman ympäristömelun torjuntaan keskitytään pääsääntöisesti laitteiston sijoituksella ja suuntavuudella, joilla äänenpaine saadaan rajattua yleisöalueelle. Tapahtuman laitteiston testausvaiheessa todennamme mittauspisteiltä, etteivät annetut rajat ylity ja säädämme laitteistoa tarpeen mukaan. Lisäksi rajoitamme päivittäistä altistusaikaa mahdollisimman lyhyeksi tapahtuman aikarajojen puitteissa.

Tässä melumittaussuunnitelmassa kerrotaan Iskelmä Festivaali Pori tapahtuman melumittauksista ja äänentoistolaitteiden käytöstä 2026.

Mittalaitteisto NTI XL2 on äänenpaineen mittausjärjestelmä.  
Järjestelmän mittauspisteet tulevat seuraaviin kohteisiin:

Miksauspiste  
Villa Ruska

Mittalaitteisto NTI XL2 koostuu:  
2 kpl XL2 mittalaitteesta, M2230 mikrofoniasta ja NTI 4231 kalibraattorista.

Miksauspisteen mittaria voidaan käyttää käsimittauksella varmistamaan epäselviä kohteita tarvittaessa tarpeen mukaan.

---

### Mittauksista

Mittaukset suoritetaan A-painotettuna keskiäänitasomittauksina 5 minuutin jaksoissa, LAeq (5min). Mittaamme myös C-painotetun äänenpaineen ja raportoimme sen tarvittaessa.

Jos mikrofoni joudutaan sijoittamaan lähelle seinäpintoja on tuloksista vähennettävä 3 desibeliä heijastuskompensaationa.

*Lainaus, Tapio Lahti: Akustinen mittaustekniikka 1995 ”Pihapisteissä mikrofonia pidetään n. 1,2 - 1,5 m korkeudella maasta. Seinustapisteissä mikrofoni asetetaan n. 2 m etäisyydelle rakennuksesta ja joko mainitulle korkeudelle tai mieluummin asuinhuoneiden ikkunoiden kohdalle ja korkeudelle. Näissä tapauksissa pöytäkirjaan merkitään, että tuloksesta on vähennettävä heijastuksen vaikutuksena 3 dB.”*

Lavan tarkkaamoissa on mittarointi, joilla saadaan suoritettua tarvittavat paikalliset mittaukset.

Mittarit ovat synkronoitu, jotta kellonajat ovat vertailtavissa.

## Päälava

Konserttipuistossa on esityksiä festivaalin ajan 26.6.- 29.6.  
Laitteita testataan jo 25.6., pois lukien kesäteatterin esitysaika

Toiminta-ajat:

To: 13.00-17.45 ja 20.30-21

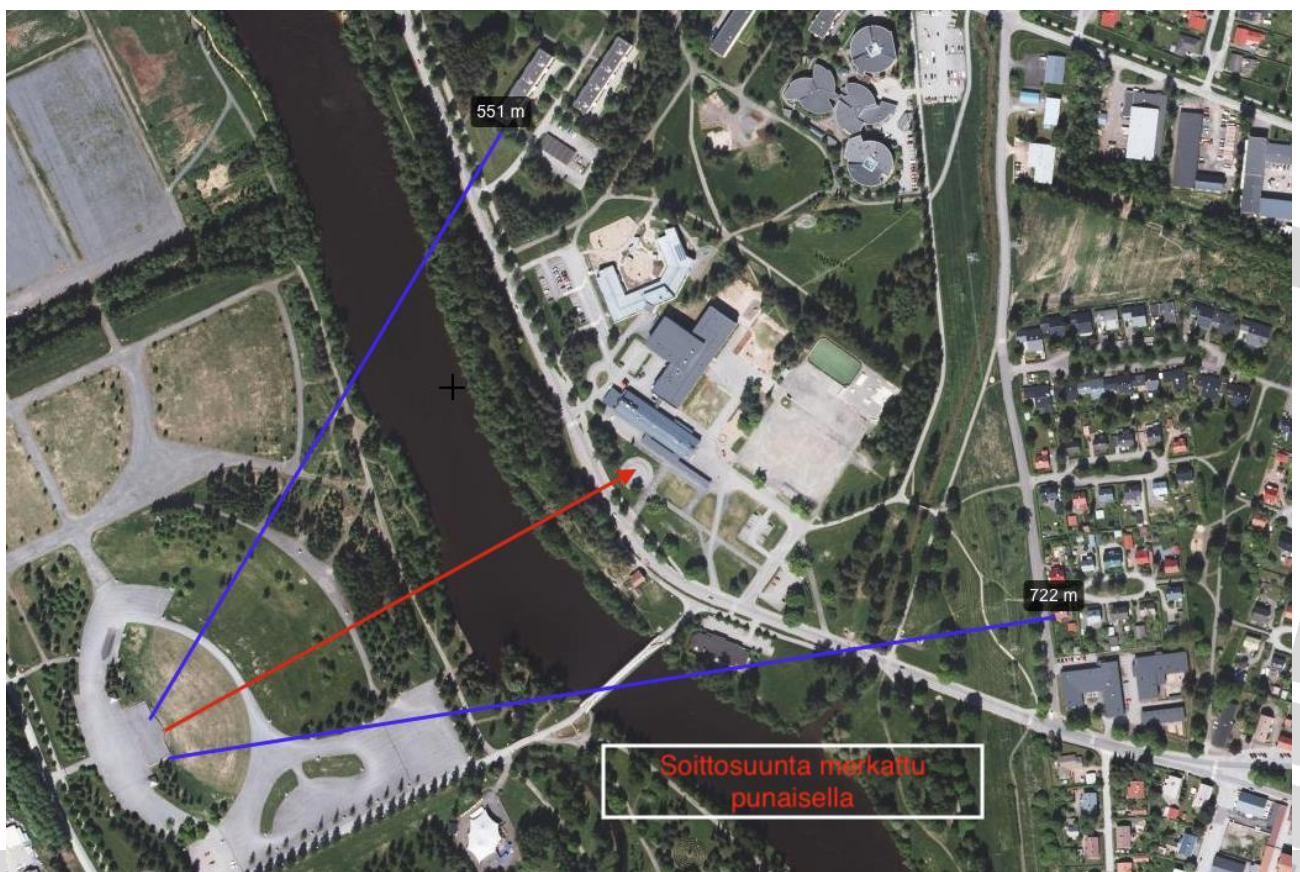
Pe: 12.00-01.30

La: 12.00-01.30

Huom! Ohjelma on aikataulutettu päättyämään klo 01.00 kumpanakin päivänä.

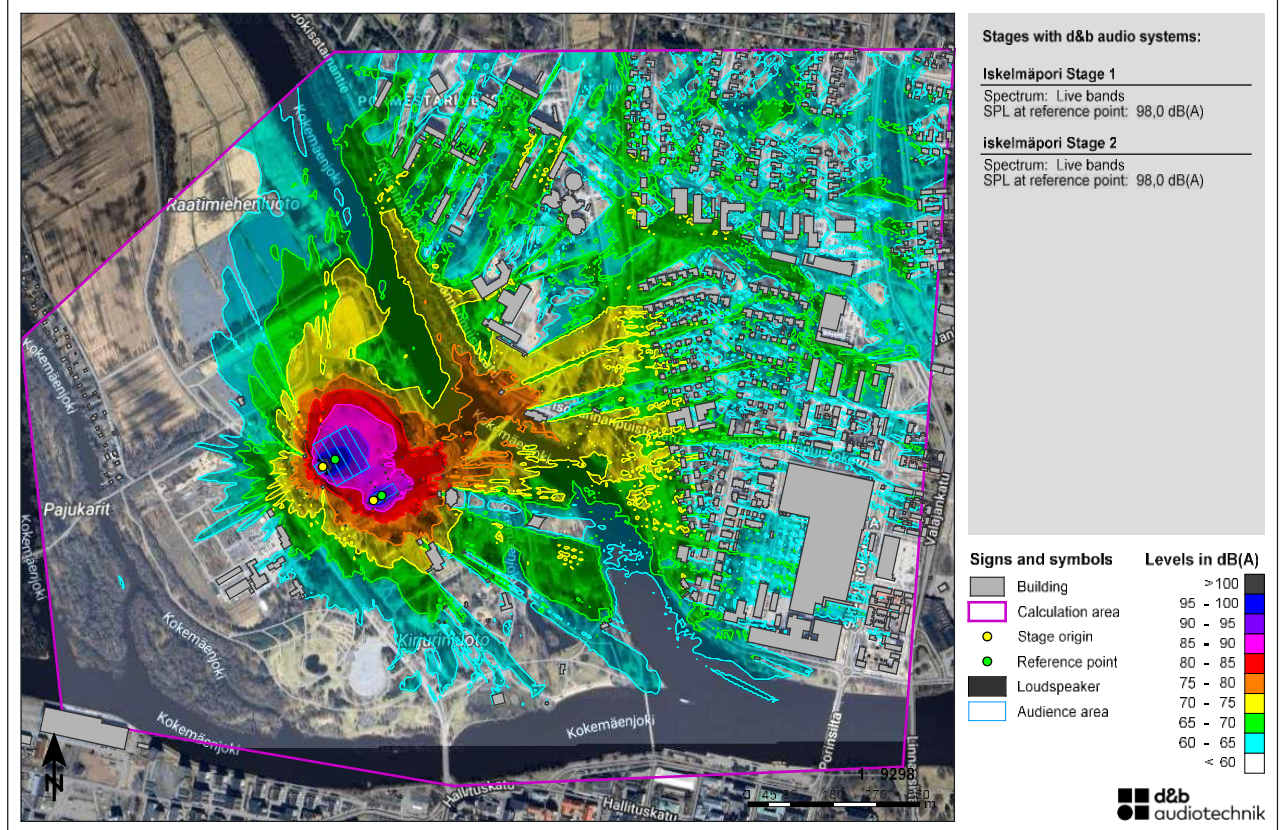
## Kuva soittosuunnasta ja lähimmät etäisyydet asutuksiin sekä mittapisteseen.

Soittosuunta punaisella



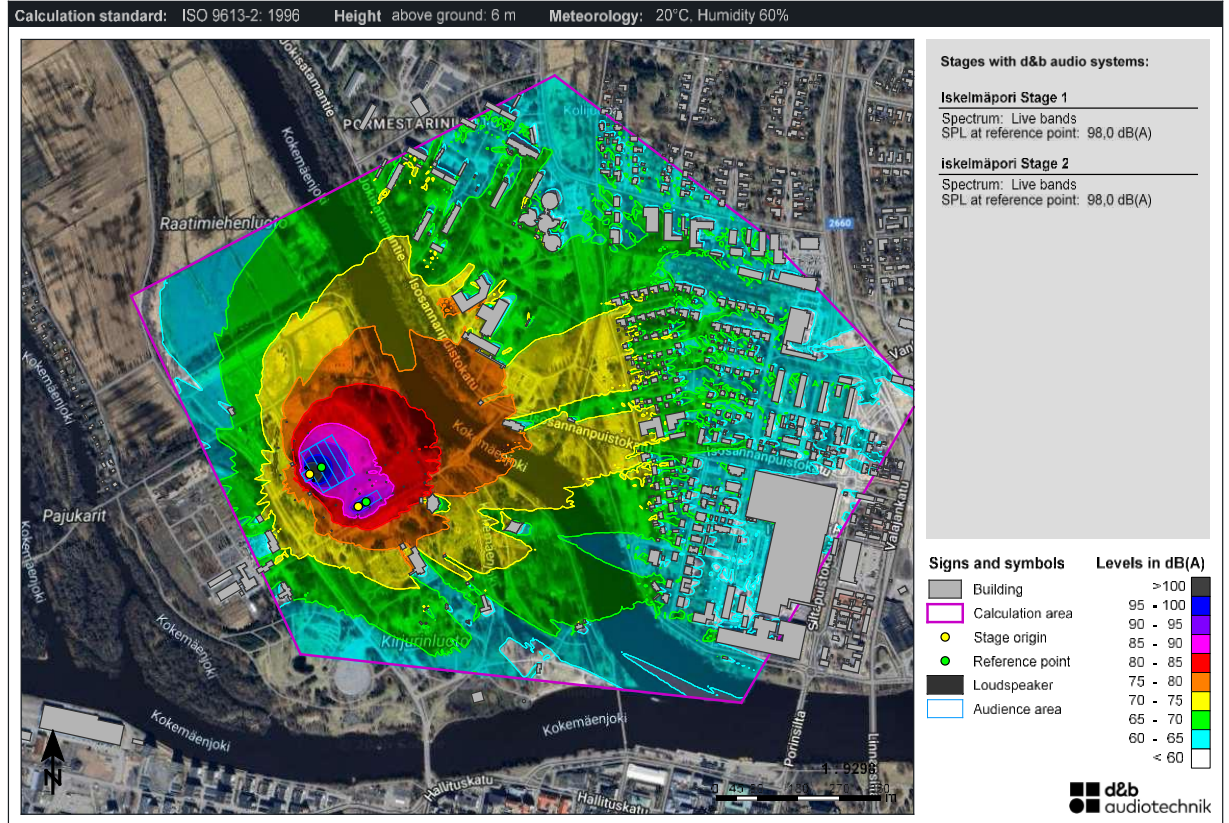


NoizCalc 4.0    Project: Iskelmä pori 2025    Location: Kirjurinluoto Arena, Pori    Author: Alekski Keskinen    Date: 24.3.2025  
 Calculation standard: Nord2000    Height above ground: 2 m    Meteorology: 20°C, Humidity 60% Wind 0 Bft (Calm) 0.07, Temp grad: 0.070 K/m



Kuva 1 Melumallinnus, 2m korkeus

NoizCalc 4.0 Project: Iskelmä pori 2025 Location: Kirjurinluoto Arena, Pori Author: Aleksi Keskinen Date: 23.4.2025



Kuva 2 Melumallinnus, 6m korkeus

Festivaalin yhteyshenkilö:

Jenna Fyhr

[jenna.fyhr@nelonenmedia.fi](mailto:jenna.fyhr@nelonenmedia.fi)

+358 50 528 5528

Lisätietoa mittauksista antaa:

Jari Leskinen

Production manager

AKUN TEHDAS

Akun Tehdas Oy

Aurinkokuja 9 , 33420 Tampere

+358 400 567097

[jari.leskinen@akuntehdas.fi](mailto:jari.leskinen@akuntehdas.fi)

[www.akuntehdas.fi](http://www.akuntehdas.fi)